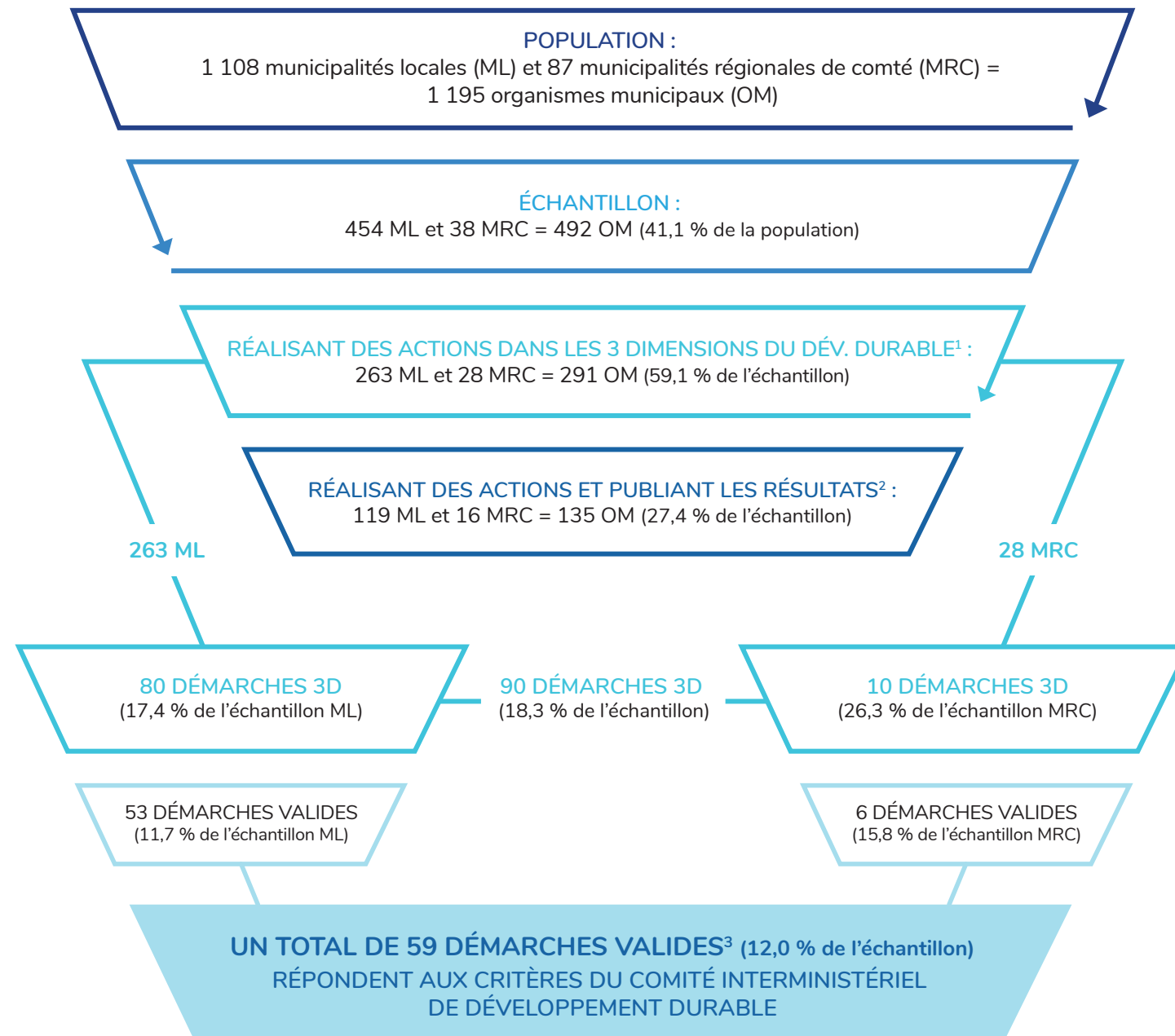


LE DÉVELOPPEMENT DURABLE DANS LES ORGANISMES MUNICIPAUX DU QUÉBEC : ÉTAT DE LA SITUATION AU 31 MARS 2020

FAITS SAILLANTS DES RÉSULTATS DE L'ENQUÊTE RÉALISÉE EN MARS 2020



Note 1 : Dimensions économique, sociale et environnementale.

Note 2 : Actions dans les 3 dimensions et dont les résultats sont communiqués publiquement.

Note 3 : Pour consulter la liste des ML et MRC ayant une démarche de développement durable valide, cliquez [ici](#).

L'ENGAGEMENT DES ORGANISMES MUNICIPAUX EN MATIÈRE DE DÉVELOPPEMENT DURABLE

CONTEXTE

2006 : adoption de la [Loi sur le développement durable](#)
2008 : [Stratégie gouvernementale de développement durable 2008-2013](#)
2010 : création de la section [Municipalité durable](#) dans le site Web du MAMH

OBJECTIF

Encourager les organismes municipaux à adopter une démarche intégrée de développement durable

INDICATEUR

Pourcentage d'organismes municipaux dotés d'une démarche valide

CIBLES

2015 : 20 % | 2020 : 30 %

RÉSULTATS

2012 : 19 % | 2015 : 24 % | 2018 : 16 % | 2020 : 12 %

COMPRENDRE LES RÉSULTATS DU SONDAGE DE 2020

La démarche présentée dans [Municipalité durable](#) est de grande qualité, mais très exigeante. Un engouement pour une démarche de développement durable a été observé de 2012 à 2015.

Des organismes municipaux :

- ont amorcé l'élaboration d'une démarche;
- ont adopté une démarche, mais n'ont pas effectué le suivi et fait connaître les résultats;
- ont adopté une démarche, ne l'ont pas renouvelée ou n'ont pas l'intention de le faire;
- ont opté pour des actions dans des domaines particuliers, avec de bons résultats;
- désirent connaître les bonnes pratiques et les ressources disponibles pour agir;
- affirment avoir intégré le développement durable à leurs pratiques courantes.

L'appréciation par sondage de l'engagement des municipalités en matière de développement durable s'avère difficile. Les critères établis pour qualifier une démarche valide posent des limites à reconnaître des actions valables, hors démarche. Une démarche valide doit être formellement adoptée par le conseil, comprendre des actions dans les trois dimensions du développement durable et faire état des résultats.

CONCLUSION

Les résultats des sondages effectués en 2018 et en 2020 indiquent une diminution du pourcentage d'organismes municipaux dotés d'une démarche de développement durable valide.

NÉANMOINS, parmi les 1 108 municipalités locales visées par le sondage :

- **146 (13,2 %) mènent leur propre démarche valide ou participent à celle d'une MRC;**
- **328 (29,6 %) sont engagées dans des démarches valides ou dans des actions dans les trois dimensions du développement durable et font état de leurs résultats.**

LE DÉVELOPPEMENT DURABLE DANS LES ORGANISMES MUNICIPAUX DU QUÉBEC : ÉTAT DE LA SITUATION AU 31 MARS 2020 (quelques données)

MUNICIPALITÉS LOCALES					TAILLE			MUNICIPALITÉS RÉGIONALES DE COMTÉ								
Municipalités locales		Municipalités répondantes		Taux de participation	Démarches valides		Taux de succès	Strate de population	MRC		MRC répondantes		Taux de participation	Démarches valides		Taux de succès
Nombre	%	Nombre	%		Nombre	%			Nombre	%	Nombre	%		Nombre	%	
712	64,3	280	61,7	39,3 %	17	32,1	6,1 %	0 - 1 999	0	0,0	0	0,0	0,0 %	0	0,0	0,0 %
290	26,2	118	26,0	40,7 %	15	28,3	12,7 %	2 000 - 9 999	5	5,7	1	2,6	20,0 %	0	0,0	0,0 %
60	5,4	28	6,2	46,7 %	10	18,9	35,7 %	10 000 - 24 999	36	41,4	17	44,7	47,2 %	3	50,0	17,6 %
36	3,2	23	5,1	63,9 %	9	17,0	39,1 %	25 000 - 99 999	36	41,4	19	50,0	52,7 %	3	50,0	15,8 %
10	0,9	5	1,1	50,0 %	2	3,8	40,0 %	100 000 et +	10	11,5	1	2,6	10,0 %	0	0,0	0,0 %
1 108	100,0	454	100,0	41,0 %	53	100,0	11,7 %	Total	87	100,0	38	100,0	43,7 %	6	100,0	15,8 %

Les municipalités locales de 10 000 habitants et plus ont une démarche reconnue valide dans une plus grande proportion que celles de moins de 10 000 habitants. Compte tenu des faibles nombres, les autres écarts sont peu révélateurs.

MUNICIPALITÉS LOCALES					TERRITOIRE			MUNICIPALITÉS RÉGIONALES DE COMTÉ								
Municipalités locales		Municipalités répondantes		Taux de participation	Démarches valides		Taux de succès	Région administrative	MRC		MRC répondantes		Taux de participation	Démarches valides		Taux de succès
Nombre	%	Nombre	%		Nombre	%			Nombre	%	Nombre	%		Nombre	%	
114	10,3	49	10,8	43,0 %	3	5,7	6,1 %	Bas-Saint-Laurent	8	9,2	5	13,2	62,5 %	1	16,7	20,0 %
49	4,4	19	4,2	38,8 %	2	3,8	10,5 %	Saguenay-Lac-Saint-Jean	4	4,6	2	5,3	50,0 %	0	0,0	0,0 %
59	5,3	23	5,1	39,0 %	3	5,7	13,0 %	Capitale-Nationale	6	6,9	1	2,6	16,7 %	0	0,0	0,0 %
42	3,8	15	3,3	35,7 %	1	1,9	6,7 %	Mauricie	3	3,4	2	5,3	66,7 %	0	0,0	0,0 %
89	8,0	39	8,6	43,8 %	3	5,7	7,7 %	Estrie	6	6,9	3	7,9	50,0 %	1	16,7	33,3 %
16	1,4	6	1,3	37,5 %	4	7,5	66,7 %	Montréal	0	0,0	0	0,0	0	0,0		
67	6,0	23	5,1	34,3 %	0	0,0	0,0 %	Outaouais	4	4,6	2	5,3	50,0 %	0	0,0	0,0 %
64	5,8	24	5,3	37,5 %	1	1,9	4,2 %	Abitibi-Témiscamingue	4	4,6	2	5,3	50,0 %	1	16,7	50,0 %
33	3,0	15	3,3	45,5 %	2	3,8	13,3 %	Côte-Nord	6	6,9	2	5,3	33,3 %	0	0,0	0,0 %
5	0,5	0	0,0	0,0 %	0	0,0	0,0 %	Nord-du-Québec	0	0,0	0	0,0	0	0,0		
44	4,0	20	4,4	45,5 %	3	5,7	15,0 %	Gaspésie-Îles-de-la-Madeleine	5	5,7	3	7,9	60,0 %	0	0,0	0,0 %
136	12,3	60	13,2	44,1 %	4	7,5	6,7 %	Chaudière-Appalaches	9	10,3	5	13,2	55,6 %	1	16,7	20,0 %
1	0,1	0	0,0	0,0 %	0	0,0	0,0 %	Laval	0	0,0	0	0,0	0	0,0		
57	5,1	26	5,7	45,6 %	6	11,3	23,1 %	Lanaudière	6	6,9	3	7,9	50,0 %	0	0,0	0,0 %
76	6,9	38	8,4	50,0 %	6	11,3	15,8 %	Laurentides	7	8,0	1	2,6	14,3 %	1	16,7	100,0 %
177	16,0	62	13,7	35,0 %	8	15,1	12,9 %	Montérégie	14	16,1	4	10,5	28,6 %	1	16,7	25,0 %
79	7,1	35	7,7	44,3 %	7	13,2	20,0 %	Centre-du-Québec	5	5,7	3	7,9	60,0 %	0	0,0	0,0 %
1 108	100,0	454	100,0	41,0 %	53	100,0	11,7 %	Total	87	100,0	38	100,0	43,7 %	6	100,0	15,8 %

Compte tenu des faibles nombres, les écarts sont peu révélateurs.

DÉMARCHES ET ACTIONS DANS LES MUNICIPALITÉS LOCALES DE 10 000 HABITANTS ET PLUS

Participation à l'enquête	Municipalités locales		Démarche dans 3 dimensions		Taux de réalisation	Actions dans les 3 dimensions		Taux de réalisation
	Nombre	%	Nombre	%		Nombre	%	
Oui	56	52,8	29	56,9	51,8 %	22	78,6	39,3 %
Non	50	47,2	22	43,1	44,0 %	6	21,4	12,0 %
Total	106	100,0	51	100,0	48,1 %	28	100,0	26,4 %

Les municipalités locales de 10 000 habitants et plus ont été légèrement plus nombreuses à participer à l'enquête et à réaliser des démarches et des actions dans les trois dimensions. L'écart est présumé être supérieur chez celles de moins de 10 000 habitants.

MÉTHODOLOGIE

- Enquête par recensement auprès des 1 108 municipalités locales et des 87 municipalités régionales de comté (MRC).
- Réponse à un questionnaire en ligne du 27 février au 20 mars 2020.
- Municipalités locales : 454, taux de participation de 41,0 %, marge d'erreur de 3,6 %, niveau de confiance de 95 %.
- MRC : 38, taux de participation de 43,7 %, marge d'erreur de 12,1 %, niveau de confiance de 95 %.
- Participation totale des deux groupes : 492, taux de participation de 41,2 %, marge d'erreur de 3,3 %, niveau de confiance de 95 %.
- Échantillon représentatif, les distributions selon la population et le territoire ne présentent pas d'écart notable par rapport à celles de l'ensemble des municipalités locales et des MRC.